

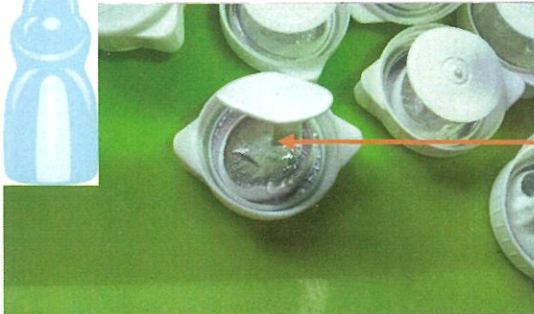
エコキャップ活動にご協力頂くみなさまにお願いです。

集めているキャップは**飲料用ペットボトルの蓋**(キャップ)です。
キャップは汚れを綺麗にふき取ってからお出し下さい。

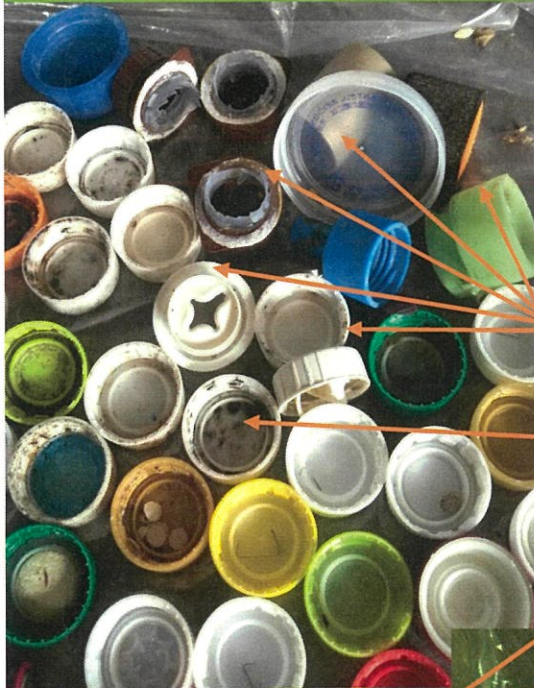


入れないでください……いろいろ

ビン(コーヒー・ジャムその他)や紙パック(牛乳・酒類)の蓋は集めていません。
化粧ビン・薬などの容器の蓋 ライター・電池・その他金属類・紙屑・プラゴミ
ラムネの飲み口部分(ビー玉の混入) (キャップではありません)



明治のおいしい牛乳の蓋(ペットボトルのキャップではありません)
アルミ箔が貼ってあり リサイクル出来ません。



紙パックの蓋や飲料用ペットボトル以外の蓋

汚れたキャップ ホッチキスの針も混入

紙屑やプラゴミ

アルミのキャップや缶コーヒーなどのプルタブ



小袋 又は
45ℓ以上の 大袋不可

45ℓの袋に入れる

皆様のご理解とご協力をお願い致します

